

Hydraulik-Schema zu Wegeventilen NG6 Typ E3-A /12 V DC

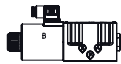
Schéma hydraulique des distributeurs électriques NG6 type E3-A / 12 V DC



4/3-Wege mit 2 Magnete / 4/3-Voies 2 bobines				
Typ Type	Kolben Tiroir		Überdeckung Recouvrement	Übergangsstellungen Position intermédiaire
AE	01		+	
HE	02		-	
DE	03		+	
FE	04		-	
RE	05		+	
EB	66		+	
FB	06		+	
DR	07		+	
CB	08		+	
DD	10		+	
RB	22		+	
RA	11		+	
DB	12		+	
DA	13		+	
FA	14		-	
FC	28		-	



4/2-Wege mit Magnet A / 4/2-Voies avec bobine A				
Typ Type	Kolben Tiroir		Überdeckung Recouvrement	Übergangsstellungen Position intermédiaire
AEA	01		+	
HEA	02		-	
DEA	03		+	
FEA	04		-	
REA	05		+	
EBA	66		+	
FBA	06		+	
CBA	08		+	
DDA	10		+	
DBA	12		+	
HEXA	15		-	
AEXA	16		+	
BEXA	17		+	
FAA	14		-	
FCA	28		-	



4/2-Wege mit Magnet B / 4/2-Voies avec bobine B				
Typ Type	Kolben Tiroir		Überdeckung Recouvrement	Übergangsstellungen Position intermédiaire
AEB	01		+	
HEB	02		-	
DEB	03		+	
FEB	04		-	
REB	05		+	
EBB	66		+	
FBB	06		+	
CBB	08		+	
DDB	10		+	
RBB	22		+	
DBB	12		+	
DAB	13		+	
DRB	07		+	
HEXB	15		-	
AEXB	16		+	
BEXB	17		+	
FAB	14		-	
FCB	28		-	



4/2-Wege mit Magnet A+B / 4/2-Voies avec bobine A+B				
Typ Type	Kolben Tiroir		Überdeckung Recouvrement	Übergangsstellungen Position intermédiaire
HEX	19		+	
AEX	20		-	
BEX	21		+	